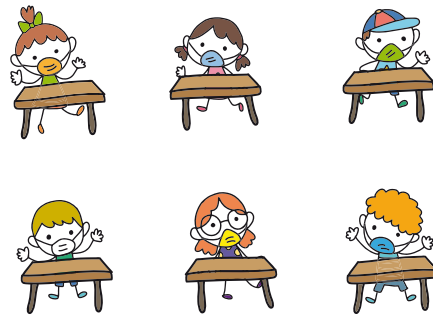


Medidas de emergencia COVID en aulas

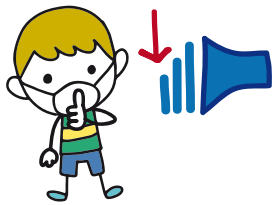


Exterior
preferible a interior



Mejor menos personas

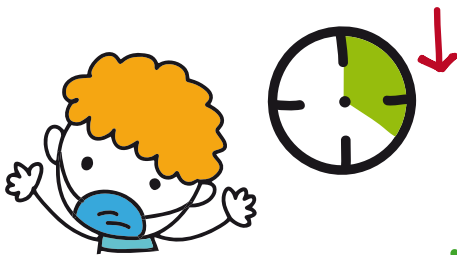
Aumentar distancia interpersonal



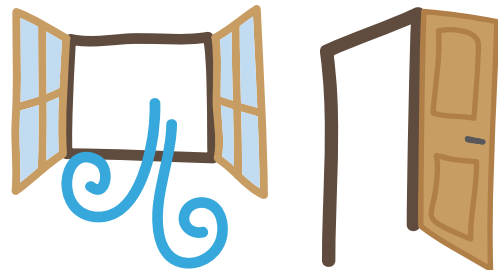
Silencio y volumen bajo



Mascarilla bien ajustada



Reducir tiempo de exposición



Ventilar



Purificar aire: filtrar



Comprobar midiendo CO₂

Tabla del cálculo del riesgo (Ministerio)

Figura 5. Categorización de riesgo cualitativa de transmisión por aerosoles en distintos escenarios, dependiendo del tipo de estancia, el número de personas reunidas, el uso o no de mascarilla (sin especificar tipo) y las actividades realizadas en la reunión.

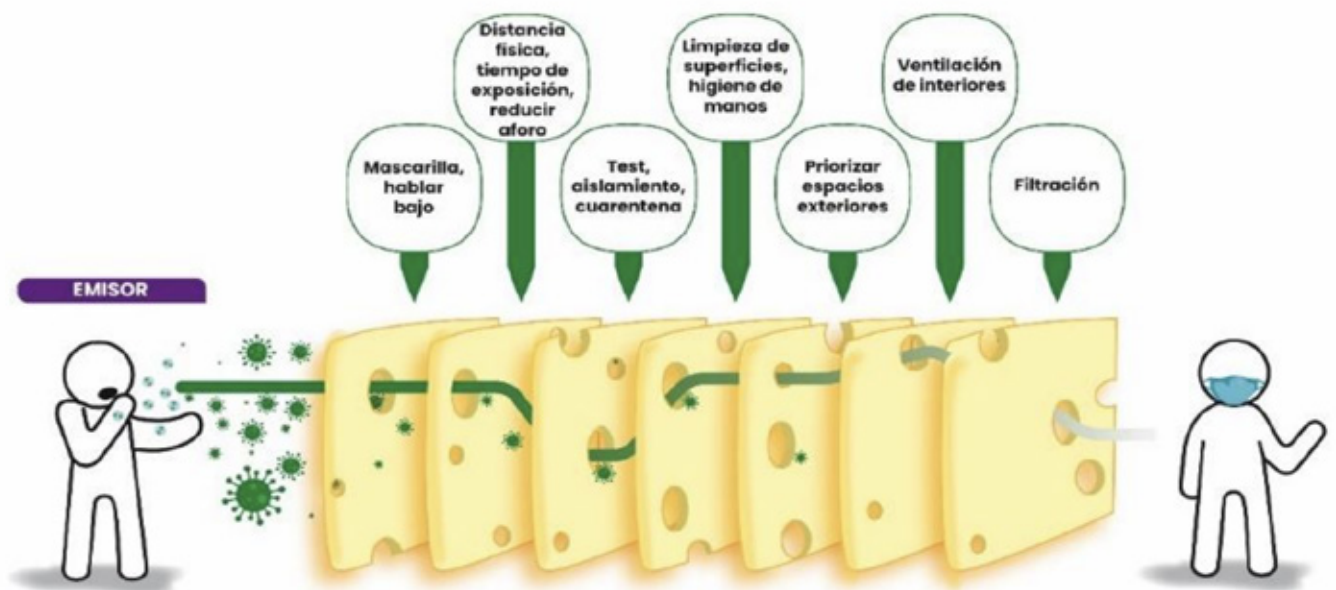
Número de personas y actividad de grupo	Baja ocupación			Alta ocupación		
	Exterior	Interior bien ventilado	Interior mal ventilado	Exterior	Interior bien ventilado	Interior mal ventilado
Con mascarilla, contacto durante poco tiempo						
En silencio	Verde	Verde	Verde	Verde	Verde	Amarillo
Hablando	Verde	Verde	Verde	Verde	Verde	Amarillo
Gritando, cantando	Verde	Verde	Amarillo	Amarillo	Amarillo	Rojo
Con mascarilla, contacto durante mucho tiempo						
En silencio	Verde	Verde	Amarillo	Verde	Amarillo	Rojo
Hablando	Verde	Verde	Amarillo	Amarillo	Amarillo	Rojo
Gritando, cantando	Verde	Amarillo	Rojo	Amarillo	Rojo	Rojo
Sin mascarilla, contacto durante poco tiempo						
En silencio	Verde	Verde	Amarillo	Amarillo	Amarillo	Rojo
Hablando	Verde	Amarillo	Amarillo	Amarillo	Rojo	Rojo
Gritando, cantando	Amarillo	Amarillo	Rojo	Rojo	Rojo	Rojo
Sin mascarilla, contacto durante mucho tiempo						
En silencio	Verde	Amarillo	Rojo	Amarillo	Rojo	Rojo
Hablando	Amarillo	Amarillo	Rojo	Rojo	Rojo	Rojo
Gritando, cantando	Amarillo	Rojo	Rojo	Rojo	Rojo	Rojo

Verde: riesgo bajo; amarillo: riesgo medio; rojo: riesgo alto

Capas de protección

Figura 13. Medidas para la prevención de la transmisión de SARS-CoV-2

NINGUNA ACTUACIÓN POR SÍ SOLA ES PERFECTA PARA PREVENIR LA INFECCIÓN



Cada actuación (capa) tiene sus propias deficiencias (agujeros). Las estrategias de actuación combinadas reducen el riesgo de infección.

Fuente: Elaboración propia basada en las conclusiones de este documento.